

Handschriftliche Notizen sind Schnee von gestern

Mobiworx entwickelt mobile Telematiklösung zur Erfassung von Daten

Die Mobiworx Telematik GmbH präsentiert eine neue mobile Telematiklösung, die zahlreiche Geschäftsabläufe im Straßen-, Bau-, Umwelt- und Transportwesen automatisiert. Das Handgerät Mobidat WorkPad „wird das Marktsegment revolutionieren“, ist Geschäftsführer Jürjen Potocnik überzeugt.

Während es sich bei den bisher lieferbaren Mobidat-Geräten um Endgeräte für Kraftfahrzeuge handelt, die fest im Fahrzeug eingebaut sind, unterstützt die Neuentwicklung Mitarbeiter bei der Bearbeitung von Aufträgen sowie der Erfassung von Tätigkeiten, die außerhalb des Fahrzeugs vorgenommen werden. Damit gehört das

Abtippen von handschriftlichen Notizen der Vergangenheit an. Das Gerät kann von Bauhöfen, Straßenmeistereien, Verwaltungen sowie Unternehmen aus der Transport-, Bau- und Landwirtschaft auf jeder Art von Tour eingesetzt werden.

Daten im Internet auswerten

Über ein Portal im Internet hat der Anwender Zugriff auf alle Daten, die sich für seine Geschäftsabläufe aufbereiten lassen. Das System erfordert weder Administration, noch ist die Anschaffung einer Software nötig. Alles läuft über ein individuell konfigurierbares, internetbasiertes System.

Das neueste Mobidat-Gerät für den mobilen Einsatz: Mobidat WorkPad. >

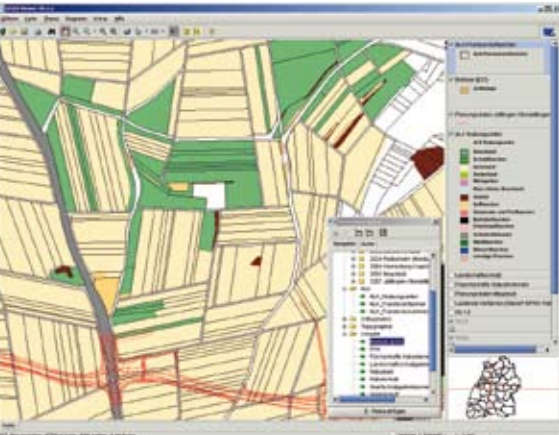


KONTAKTDATEN

Mobiworx Telematik GmbH
Rosenheimer Str. 44
D-83064 Raubling
Telefon: +49 (0) 8035 / 964 63-0
Telefax: +49 (0) 8035 / 964 63-29
Email: vertrieb@mobiworx.de
Internet: www.mobiworx.de

Viewer für Flurneuordnung mit neuen Anwendungsfeldern

So wird ein landesweiter und ämterübergreifender Datenzugriff in Baden-Württemberg möglich



▲ Der LEGIS-Viewer zeigt Flurstücke und Schutzgebiete an, die von der Straßenplanung betroffen sind.

An rund 1200 Arbeitsplätzen in den mit Fragen der Flurneuordnung befassten Behörden Baden-Württembergs ist der auf disy GIS-termin basierende Viewer des Landesentwicklungs-GIS (LEGIS) zugänglich.

Er erlaubt im Ministerium für Ernährung und ländlichen Raum, in Landkreisen und Regierungspräsidien einen unkomplizierten, lesenden Zugriff auf die Fachdaten der Flurneuordnung. Zusätzlich lassen sich mit ihm auch Datenbestände Dritter einbinden, um zum Beispiel Lage und Umfang von Schutzgebieten zu berücksichtigen oder Planungs-

daten zu integrieren, wenn etwa eine neue Straße den Anstoß zur Flurneuordnung gibt.

Mit diesen Eigenschaften eröffnet sich für die Lösung ein weiteres Anwendungsfeld: das Management des so genannten Bodenfonds bei der LBBW Immobilien Landsiedlung GmbH. Seit 1980 fasst das Land Baden-Württemberg Flächen aus Bodenreformen, öffentlich finanzierte Grundstücksbestände und Liegenschaften der landeseigenen LBBW Immobilien Landsiedlung GmbH im Bodenfonds zusammen. Er dient gewissermaßen als „Flächensparbuch“, um Ausgleichs- und Ersatzgrundstücke anbieten zu können, wenn landwirtschaftlich genutzte Fläche umgewidmet wird oder Landwirte komplette Ersatzhöfe benötigen. Berührungspunkte zu den Verfahren der Flurneuordnung ergeben sich bei der Verwaltung des Bodenfonds nahezu naturgemäß.

Die grundsätzliche Offenheit von disy GIS-termin gegenüber unterschiedlichen Sach- und Geodatenformaten aus zahlreichen Quellen macht es technisch gesehen relativ unkompliziert, den darauf basierenden LEGIS-Viewer für weitere Anwendungsszenarien über den ursprünglichen Zweck hinaus einzusetzen. Deshalb lag es vor dem Hintergrund einer sinnvollen Zusammenarbeit nahe, die Geo- und Sachdaten aus der Verwaltung des Bodenfonds ebenfalls im LEGIS-Viewer darzustellen und dort direkt mit den Daten der Flurneuordnung zu kombinieren. Damit hat der LEGIS-Viewer seine Bedeutung als ämter- und institutionenübergreifende technische Infrastruktur für die landesweiten Aufgaben der Flurneuordnung weiter ausgebaut.

Informationen unter: www.landsiedlung.de,
www.izlbw.de, www.lgl-bw.de

KONTAKTDATEN

disy Informationssysteme GmbH
Erbprinzenstr. 4-12, D-76133 Karlsruhe
Telefon: +49 (0) 721 / 160 06 000
Telefax: +49 (0) 721 / 160 06 05
Email: sales@disy.net
Internet: www.disy.net