

GeoSpatial Integration für Talend

**Anreichern. Berechnen.
Gemeinsam bearbeiten.**

Einheitliche Bearbeitung von Geo- und Sachdaten.

Zahlreiche Routinen und Komponenten.

Einfache Handhabung.



Anreichern

Talend ist einer der weltmarktführenden Hersteller von ETL-Software für Sachdaten. GeoSpatial Integration für Talend von Disy ermöglicht auf Basis der Werkzeuge von Talend, alphanumerische Daten geometrisch anzureichern und Geodaten in Datenintegrationsprozessen einzubinden. Ein Technologiebruch wird künftig innerhalb von ETL-Prozessen vermieden und ein konsistentes Vorgehen für alle Daten gewährleistet.

Berechnen

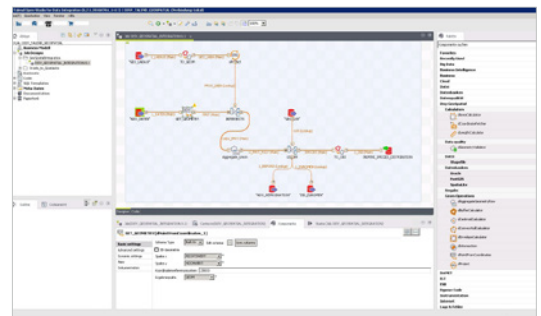
Im Zusammenspiel mit der Software von Talend werden Daten vom Typ „Geometrie“ erkannt und zusätzliche Kalkulatoren sowie räumliche Operatoren bereitgestellt. Der Benutzer sieht die zusätzlichen Datenquellen und Operatoren, die er per Drag & Drop in das Arbeitsfenster übernehmen kann. Abhängig von der aktuell genutzten Komponente kann er weitere Einstellungen vornehmen oder zusätzliche Berechnungen durchführen.

Gemeinsam bearbeiten

Alle benötigten Datenarten können mit einem statt wie bisher mit mehreren Werkzeugen verarbeitet werden. Dadurch wird ein Werkzeugwechsel unnötig. Dies spart nicht nur die Kosten für unterschiedliche Software von diversen Herstellern, sondern mindert auch erheblich den Aufwand für die Einarbeitung in das jeweilige Tool. Eine Oberfläche, ein Vorgehen, konsistente und durchgängige Prozesse – GeoSpatial Integration von Disy schafft eine einheitliche Arbeitsweise.

Ein ETL-Werkzeug für Geo- und Sachdaten

Bewährte und praxiserprobte ETL-Technologien, wie sie von Talend bereits für Sachdaten angeboten werden, können dank GeoSpatial Integration von Disy nun auch für die Geodatenverarbeitung genutzt werden. Neben dem umfassenden Set an Datenquellen, Operatoren und Kalkulatoren gehören hierzu Funktionen zu Versionsverwaltung und Metadatenmanagement, zum Arbeiten in verteilten Teams und Releasemanagement, zum Refactoring sowie zur zentralen Administration, dem Load-Balancing bis hin zur Big-Data-Verarbeitung.

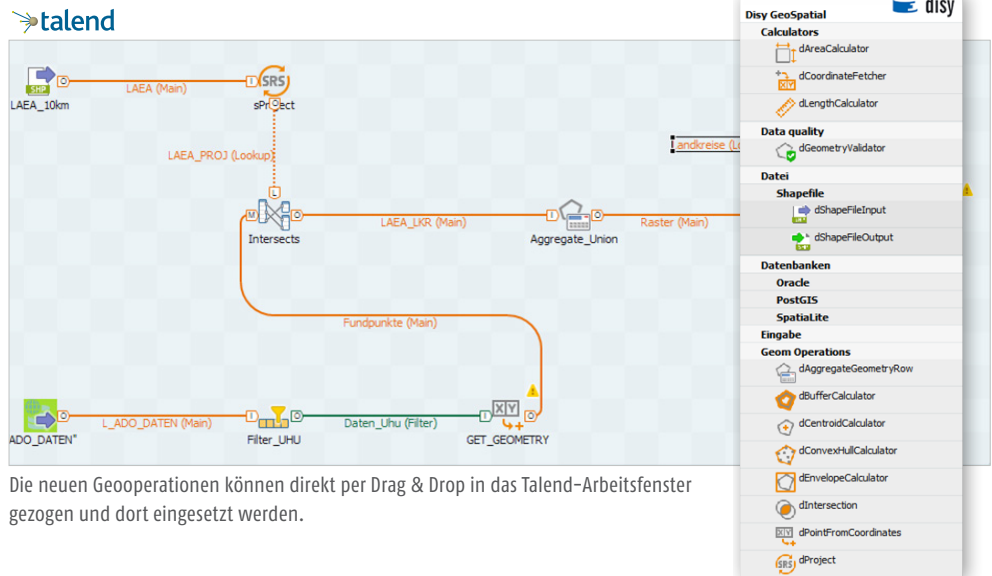


Durch GeoSpatial Integration von Disy wird Talend zum Geo-ETL-Werkzeug erweitert.

Eigenschaften

Einfaches Drag & Drop

GeoSpatial Integration für Talend wird direkt in die Talend-Umgebung implementiert. Die bereits vorhandene Werkzeugleiste wird nahtlos erweitert. Per Drag & Drop können die zur Verfügung gestellten zusätzlichen Datenquellen und Operatoren in das aktuell genutzte Arbeitsfenster übernommen und beispielsweise weitere Berechnungen vorgenommen werden.



Die neuen Geooperationen können direkt per Drag & Drop in das Talend-Arbeitsfenster gezogen und dort eingesetzt werden.

Unterstützte Geodatenbanken

In der jetzt vorgestellten Version unterstützt GeoSpatial Integration für Talend die folgenden Geodatenbanken und Formate:

- Oracle Locator und Spatial
- PostgreSQL mit PostGIS
- SQLite mit SpatialLite
- Shapefiles
- WKT (Well-Known-Text)

Weitere Connectoren für SAP HANA und ArcGIS-Server folgen.

Vielzahl an möglichen Geooperationen

- Koordinate aus Punkt erstellen/zu Punkt umwandeln
- Geometrie aus WKT-Beschreibung erstellen
- Geometrie in WKT-Beschreibung umwandeln
- Länge einer Linie berechnen
- Fläche eines Polygons berechnen
- Centroid einer Geometrie berechnen
- Puffer einer Geometrie erstellen
- Räumliche Abfragen (Überschneiden, Berühren etc.)
- Abfrage, ob eine Geometrie valide ist

Die Geooperationen stehen direkt als Talend-Routinen und/oder -Komponenten zur Verfügung.

Kostenfreie Demo-Version

Für Talend Open Studio wird die Nutzung von GeoSpatial Integration kostenlos zur Verfügung gestellt.

Unternehmen und Behörden, die die Lösung in Produktivsystemen oder zusammen mit Talend Data Integration oder der Talend Data Management Plattform einsetzen möchten, wird ein jährliches Abonnement (Subscription) für professionellen Support und Zusatzfunktionen zur Datenqualität, Visualisierung und mehr angeboten.

Ihre Vorteile auf einen Blick

- Gemeinsame Bearbeitung von Geo- und Sachdaten innerhalb *einer* Anwendung
- Nahtlose Integration in die Talend-Werkzeugleiste
- Vielzahl an Routinen und Komponenten
- Effizienzsteigerung und Kostensenkung bei ETL-Prozessen
- Kein ETL-Werkzeugwechsel mehr notwendig - Vermeidung von Technologiebrüchen
- Für gängige Geodatenbanken, Formate und Talend-Lizenzversionen

Überzeugen Sie sich selbst!

Fordern Sie noch heute Ihre Testversion an:

www.disy.net/geospatial

Disy Informationssysteme GmbH
Ludwig-Erhard-Allee 6 | 76131 Karlsruhe
Tel. +49 721 16006-000 | Fax +49 721 16006-05
kontakt@disy.net | www.disy.net